

## ӨzgerIS жобалық кеңсесі

Ақпаратты «ТРИНТА» ЖҚ Азаматтық бастамаларды қолдау орталығының грантын қолдану арқылы жүзеге асырылатын «Азаматтық қоғамда жаңа формация көшбасшыларын қалыптастыру бойынша жобалық кеңсесі қызметін ұйымдастыру» жобасы аясында әзірленген.

### ЖОБАҒА ҚАТЫСУҒА ӨТІНІМ ЖІБЕРУ:

Whatsapp +7 707 650 43 80

E-mail: Trinta-kz@mail.ru

#ТРИНТА #жобалық\_кеңсесі #проектный\_офис  
#көшбасшы #пул\_лидеров #ЦПГИкз #CISCkz #ӨzgerIS



## Азаматтық кеңістікті картаға түсіру

## АЗАМАТТЫҚ КЕҢІСТІК

...қаланы не толтырады және оның сипатын көрсетеді, әр түрлі саладағы бірегейлік...

...бұл тұрғындарға өз құқықтарын жүзеге асыруға мүмкіндік береді және бастамалар...

Карталау контексінде біз жергілікті қоғамдастықтарға, түрлі ақпараттық алаңдарға және бізге түсінікті әрі көрнекі етуге көмектесетін басқа да нүктелерге назар аударамыз: кім, қайда, ең өзекті мәселелер бойынша не істейді, өзара қалай әрекет етеді, не жақсы, ал істен шығулар қайда. Және осы деректерге сүйене отырып, «маршрут-карта» жасау, қатысудың «тірі» экожүйесін құру.

## ШАРТТЫ БЕЛГІЛЕР

### Белсенділік нүктелері



Картада жастарды, қарттарды, спортшыларды **жинау нүктелерін**, қызығушылық бойынша клубтарды, **ақпарат нүктелерін**, бос уақытты немесе белсенді демалысты, тұрақты іс-шараларды (саябақта би, денсаулық клубы, марафондар және т.б.) белгілей аласыз.

### Проблемалық орындар

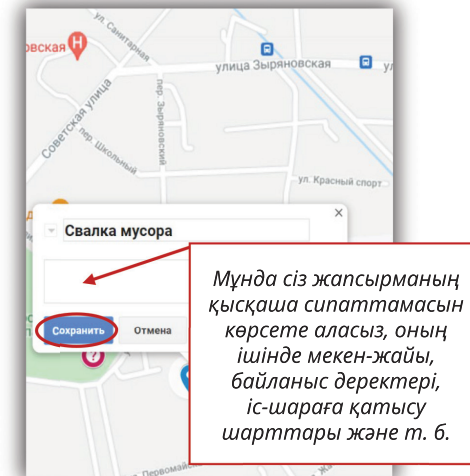
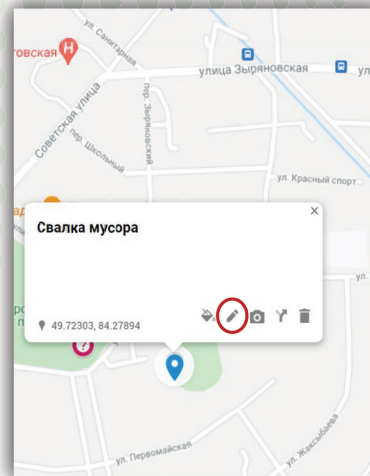


Мұнда Сіз қандай **өткір әлеуметтік мәселелерді/әлеуметтік міндеттерді** (полигондар, қаңғыбас иттер, маргиналды топтар, абаттандырылмаған аумақ және басқалар) байқағаныңызды ескерген жөн.

### Қоғамдық кеңістіктер

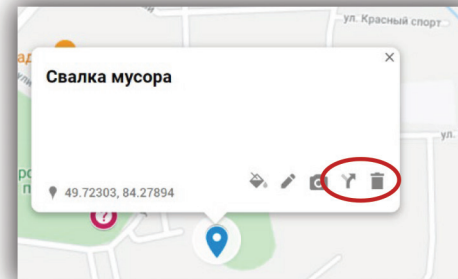


Сондай-ақ, Сіз тұрғындардың әртүрлі санаттары үшін **«тарту нүктесі»** бола алатын **қоғамдық кеңістікті** картаға түсіре аласыз



Мұнда сіз жапсырманың қысқаша сипаттамасын көрсете аласыз, оның ішінде мекен-жайы, байланыс деректері, іс-шараға қатысу шарттары және т. б.

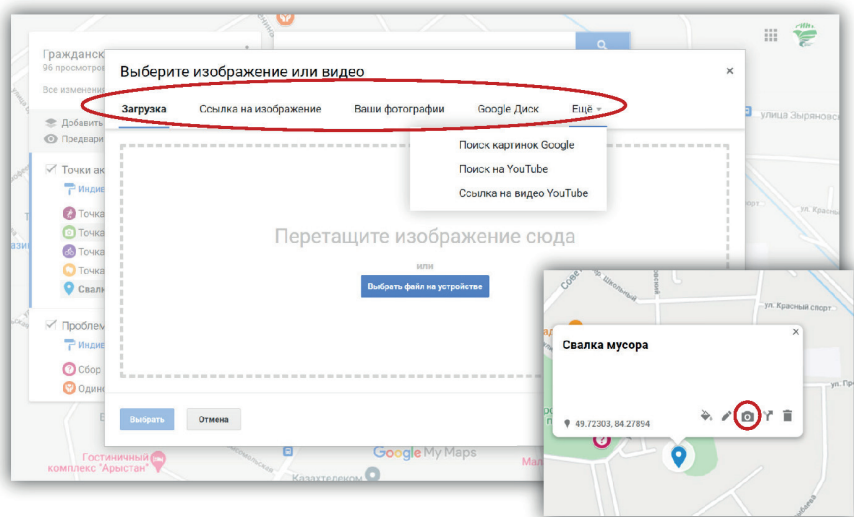
6. Белгіні жою үшін «себет» белгішесін басыңыз. «Жебе» бұл кез келген басқа нүктеден осы нүктеге бағыт алуға мүмкіндік береді.



**!** Сондай-ақ, картаны бөлісу ережелерін анықтауды ұсынамыз (егер карта қол жетімді болса), мысалы:

1. **Басқа қатысушылар енгізген деректерді жоймаңыз.** Қажет болса (*келіспеймін, нақтылағыңыз келеді немесе басқа жағдайларда*) Сіз талқылауды бастай аласыз және белгілі бір **белгінің жалпы көрінісі туралы келісе аласыз.**
2. Сіз картаға енгізген кез-келген **ақпарат сенімді, нақты және басқаларға түсінікті болуы керек.**
3. **Жеке деректер** (Т.А. Ә., байланыстар, мекенжайлар және басқалар) олар тиесілі адамның **рұқсатымен ғана көрсетіледі.**

- **«Жүктеу»** — кескінді компьютерден / смартфоннан жүктеңіз.
- **«Кескін сілтемесі»** — егер бізде кескінді таңдаған сайтқа/ресурсқа сілтеме болса.
- **«Сіздің фотосуреттеріңіз»** — виртуалды дискіден жүктеуге болатын суреттер (әртүрлі қалталардан).
- **«Google Диск»** — виртуалды дискіден жүктеуге болатын кескіндер (әртүрлі қалталардан).
- **«Тағы»** — әр түрлі көздерден кескіндерді іздеу функциясы.
- Таңбаның сипаттамасын өңдеу үшін ашылған өріске сипаттама енгізу керек. **«Сақтау» батырмасын басуды ұмытпаңыз.**



5. Белгіні жою үшін **«Себет»** белгішесін нұқыңыз. **«Көрсеткі»** кез-келген басқа жерден осы нүктеге бағыт алуға мүмкіндік береді.

## Карталау алгоритмі

### 1. Қадам. Біз көрінетін мәліметтер тізімін жасаймыз



Өз қалаңыздағы белсенділердің, блогерлердің, ҰЕҰ мен басқа да белсенді тұрғындардың қайсысын білесіз. Олар немен айналысады? Қандай мәселелерді көтереді / шешеді? Олар қаншалықты жиі және қайда жиналады? Олармен қалай байланысуға болады?

### 2. Қадам. Деректерді картаға енгіземіз



Шартты белгілерді қолдана отырып, картаға негізгі деректерді жағыңыз. Егер Сіз қағаз нұсқасын қолдансаңыз-маркерлермен, жапсырмалармен, түрлі-түсті шегелермен таңбалауға болады. Егер Сіз онлайн-ресурстарды қолдансаңыз (мысалы, Google map), онда Сіз әртүрлі белгішелерді таңдап, барлық ақпаратпен толық карта жасай аласыз.

### 3. Қадам. Шектеулерді тексеру



Сіз картаға түсіретін кез-келген ақпарат сенімді, қысқа және пайдаланушыларға түсінікті болуы керек.

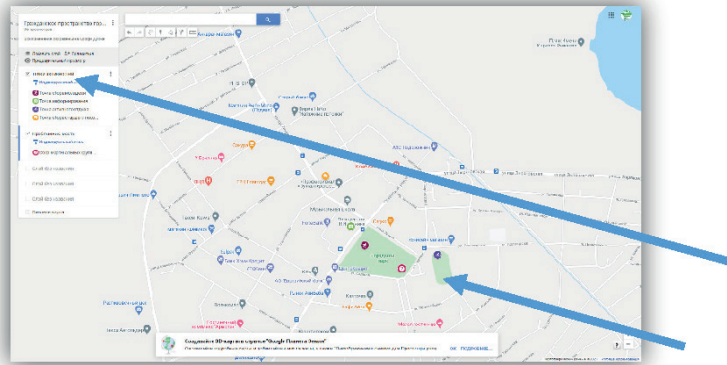
Жеке деректер (Т.А. Ә., байланыстар және т. б.) олар тиесілі адамның рұқсатымен ғана көрсетіледі.

### 4. Қадам. Картаны өзекті күйде ұстаймыз



Үнемі (айына кемінде бір рет) жаңа деректерді енгізіп, бар ақпаратты тексеріп, артық мөлшерін алып тастаңыз.

## Онлайн форматта карта жасау алгоритмі (Google-map мысалында)



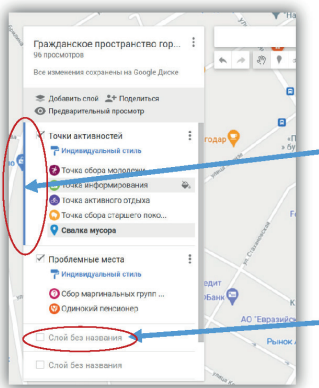
Азаматтық кеңістікті картаға түсіру үшін әртүрлі құралдарды қолдануға болады. Қарапайым нұсқалардың бірі—**Google-map**. Біз Google қызметтеріне кіріп, карта жасаймыз.

Сізде 2 панель пайда болады: **сол жақта** — қабаттар мен ағындар санаттары, **оң жақта** — картаның өзі.

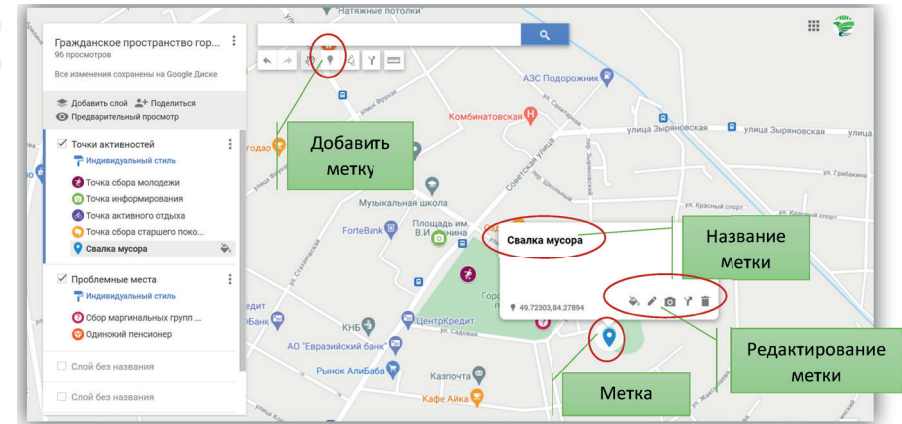
### Картаға қажетті деректерді қосу үшін:

1. Қабаттың атауына немесе оның мазмұнына жақын бос орынды басы арқылы «нүктені» қай қабатқа қолдану керектігін таңдаңыз (сол жақта **көк жолақ** пайда болады, Сіз қазір осы қабатпен жұмыс істеп жатқаныңызды білдіреді).

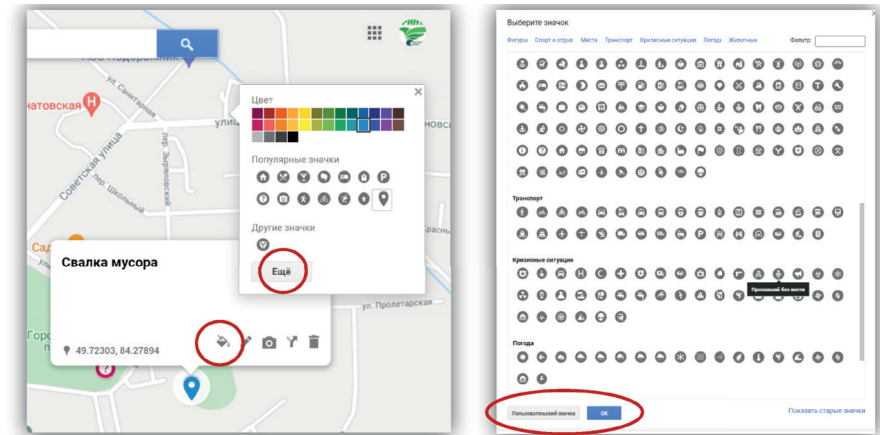
Қажет болса, Сіз қосымша қабат жасай аласыз. Ол үшін біз «Аты жоқ қабатты» екі рет шертіп, пайда болған терезеде бізге қажет атауды енгіземіз (мысалы, «Қоғамдық кеңістіктер»). **«Сақтау» батырмасын басыңыз** және қабат дайын.



2. **«Нүкте қосу»** батырмасын басыңыз, деректерді қосу керек жерде картадағы курсорды нұқыңыз. Белгі пайда болады. Ашылған терезеге тегтің атын енгізіңіз (мысалы, «Қоқыс тастайтын жер»). Сақтауды басыңыз



3. Белгіні өңдеу және оған беру үшін өңдеу терезесіндегі таңбаға шартты белгі қажет, **«Бояу құмырасын»** нұқыңыз. **Түс пен белгі таңбасын таңдаңыз.**



4. Кескінді салу үшін **«Фотоаппарат»** таңдаңыз. Ашылған терезеде келесіні таңдаңыз: